

# LCN-W

## Centralny program monitorujący pod Windows - moduł podstawowy

### Opis funkcjonowania:

Moduł podstawowy LCN-W zarządza systemem programu, reguluje dostęp i prawa dostępu do sieci LCN i posiada funkcje ręcznego sterowania i wizualizacji.

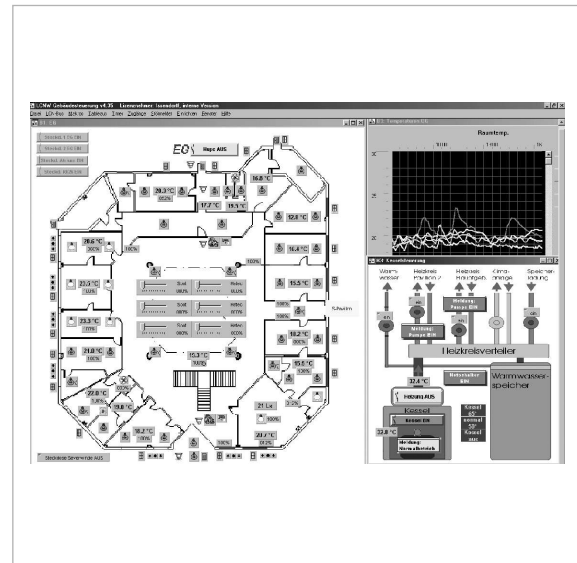
Moduł podstawowy posiada wizualizację, za pomocą której można wyświetlać dowolne komunikaty sieciowe i sterować funkcjami za pomocą poleceń. Przewidziane jest również wyświetlanie wartości pomiarowych.

Zestaw zawiera wybór elementów wyświetlających i sterujących (ikonki), które można wstawić w okna systemu wizualizacji. Ikonki umożliwiają skalowanie tzn. ich wielkość można dopasować do obrazu w tle. Jako tło można wstawić w okienka rysunki i grafikę.

Dzięki rekorderowi makro można zapisywać dowolne sekwencje poleceń i zrealizować je przez kliknięcie myszki. Zapisane tutaj makro są dostępne we wszystkich innych modułach programu. Tak więc makro może być wywołane przez program czasowy (LCN-WT) lub program kontrolujący prawa dostępu (LCN-WA). System makro nadaje się również do prezentowania przebiegu sekwencji świetlnych.

Moduł podstawowy LCN-W posiada system hasła dostępu, które reguluje dostęp do wszystkich innych części programu. Przechowywane są tam wszystkie indywidualne uprawnienia dla każdego użytkownika dotyczące dostępu do poszczególnego oprogramowania. Można dla przykładu zdefiniować, kto może przestawiać czasy przełączania, kto może obsługiwać poszczególne funkcje systemu kontroli dostępu i kto ma dostęp do których okienek wizualizacji.

Dodatkowo można przydzielić użytkownikom poziomy uprawnień od 1 do 100. Tak więc dla każdej ikonki można indywidualnie określić, czy w ogóle się pojawi, czy może być wyświetlona i czy użytkownik może ją obsługiwać.



### Zastosowanie:

Moduł podstawowy LCN-W to centralny program monitorujący sieć LCN.

Program ma budowę modułową i może zostać rozszerzony w każdej chwili.

Moduł podstawowy zawiera poziom użytkownika, komunikację z siecią LCN, pomoc, oraz moduł do ręcznego sterowania wszystkimi użytkownikami i grupami użytkowników.

Moduł podstawowy do wizualizacji zawiera maksymalnie dwa okienka dla maksymalnie 50 modułów LCN (można zwiększyć tą liczbę stosując moduł LCN-WV).

### Dane techniczne:

<b>Komputer:</b>	
Procesor:	Pentium II (lub wyższy)
Pamięć RAM:	min. 64 MB lub większa, w zależności od systemu oper.
Twardy dysk:	min. 2 GB
Wyświetlanie:	Karta grafiki 4 MB, min. 800 x 600 Pixli, zaleca się wyższą rozdzielczość
Wprowadzanie danych:	Mysz, klawiatura,
System operacyjny:	Win9x, 2000, NT lub XP
Interfejs:	Szeregowy COM1 do COM 4

### Wskazówki:

Wszystkie informacje zapisywane są bezpośrednio w modułach sieci LCN. Dlatego LCN-W „zna” automatycznie wszystkie moduły.

Do komunikacji z zainstalowanymi modułami LCN potrzebny jest oprócz oprogramowania LCN-W również układ sprzęgający do komputera LCN-PC.