

# LCN-PRO

## Oprogramowanie konfiguracyjne LCN pod Windows

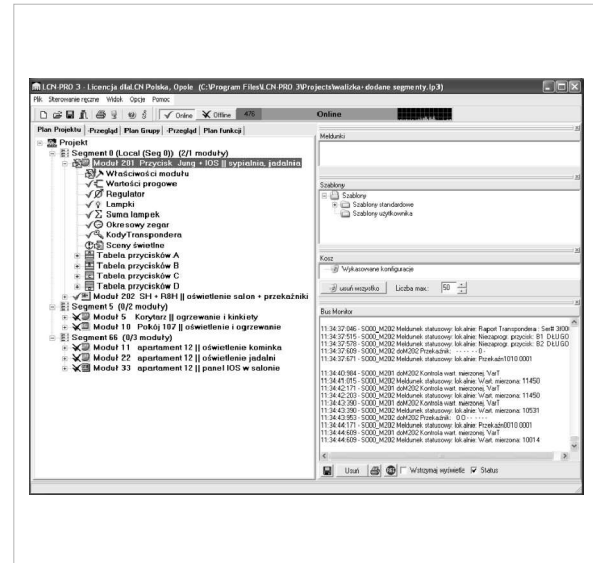
### Opis funkcjonowania:

Oprogramowanie LCN-PRO bazuje na jednym banku danych (dane projektowe), w którym jest odpowiednio sformatowana i przechowywana konfiguracja modułów LCN.

LCN-PRO może parametryzować dowolną liczbę projektów. Dla każdego projektu zakłada się osobny bank danych projektowych. Dzięki oprogramowaniu konfiguracyjnemu LCN-PRO istnieje możliwość skopiowania ustawień parametrów (podobne do pamięci pośredniej) i ponownego ich wstawienia. Możliwe jest to zarówno dla pojedynczych klawiszy lub tabel klawiszy jak również i dla całych modułów.

W trybie offline wpisy dotyczące parametryzacji przechowuje się w banku danych projektowych. Dopiero po połączenie z siecią LCN następuje odpowiednia parametryzacja.

W trybie online transmitowana jest każda zmiana banku danych i odbywa się parametryzacja odpowiedniego modułu LCN.



### Zastosowanie:

Oprogramowania LCN-PRO jest oprogramowaniem konfiguracyjnym opierającym się na systemie Windows i służy do parametryzacji modułów sieci LCN. Oprogramowanie ma dwa tryby online i offline. Parametryzacje wykonuje się w trybie online.

Oprogramowanie oferuje oprócz ogólnej parametryzacji funkcje do sprawdzenia i protokołowania sieci LCN.

W trybie offline wstępnie konfiguruje się sieć LCN i przechowuje w banku danych. W późniejszym czasie przenosi się ustawione parametry do projektu.

Użytkownik może założyć w bibliotece parametry standardowe odpowiednio do swoich wymogów i następnie przenieść je do dowolnych urządzeń LCN za pomocą funkcji „drag&drop”.

### Wskazówki:

Po parametryzacji wszystkie informacje zapisywane są bezpośrednio w pamięci modułów LCN.

Ma to taką zaletę, że nie jest wymagany zewnętrzny bank danych podczas logowania się w sieci LCN za pomocą komputera PC. LCN-PRO ustala automatycznie wszystkie informacje dotyczące parametryzacji. Odczytywanie parametryzacji zainstalowanych modułów LCN odbywa się w trybie online. Połączenie pomiędzy siecią LCN i komputerem PC następuje za pośrednictwem interfejsu LCN-PC, który nie ma w zestawie.

### Dane techniczne:

#### Komputer:

Procesor:	min. Pentium II (lub wyższy)
Pamięć RAM:	min. 64 MB
Twardy dysk:	min. 2 MB
Wyświetlanie:	VGA min. 800 X 600 Pixli
Wprowadzanie danych:	Klawiatura, Mysz
System operacyjny:	Win9x, 2000, NT lub XP
Interfejs:	Szeregowy COM1 do COM 8